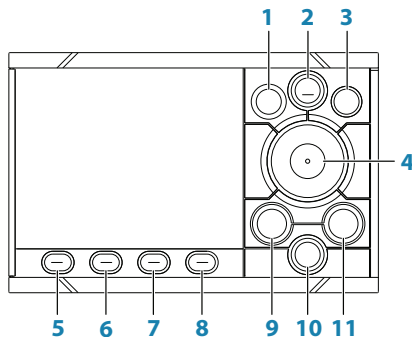


Hurtigveiledning

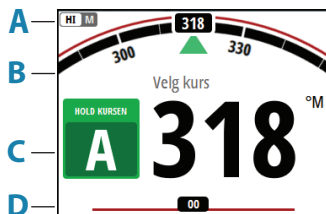


1	<p>På/Av knapp</p> <ul style="list-style-type: none"> Trykk for å vise oppsett dialog. Repeter korte trykk for å endre lysnivå Trykk og hold for å sette autopilot i sove modus. Trykk igjen for å aktivere systemet
2	<p>MENU knapp</p> <p>Trykk for å vise menyen Innstillinger.</p>
3	<p>X knapp</p> <p>Trykk for å gå tilbake til forrige nivå i menyen eller lukke en dialogboks.</p>
4	<p>Betjeningshjul</p> <p>I meny og dialogboks:</p> <ul style="list-style-type: none"> Drei for å flytte opp og ned i menyer og dialogbokser Drei for å justere en verdi Trykk for å velge et menyalternativ og for å gå til neste nivå i menyen <p>For modusbetjening se i autopilot modus oversikt.</p>
5-8	<p>< 10, < 1 og 1 >, 10 > (Babord og Styrbord knapper)</p> <p>Trykk for å endre valgte kompass/kurs/vindvinkel 1° eller 10° til babord eller styrbord. For modusbetjening se i autopilot modus oversikt.</p>
9	<p>STBY knapp</p> <p>Trykk for å sette autopiloten i standby modus.</p>
10	<p>MODE knapp</p> <p>Trykk for å vise moduslisten.</p>
11	<p>AUTO knapp</p> <p>Trykk for å sette autopiloten i AUTO modus.</p>

Autopilot vindu

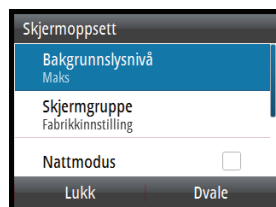
Innholdet varierer etter aktiv modus. Alle modi omfatter følgende:

- A** Modus for respons (AC12N/AC42N/SG05) / profil (NAC-2/ NAC-3)
- B** Retningsindikator, analog og digital
- C** Angivelse av autopilotmodus
- D** Rorindikator, analog og digital



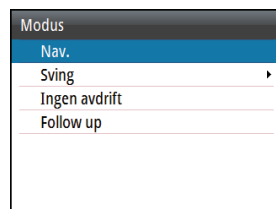
Skjermoppsett

Skjermoppsett dialog aktiveres ved å trykke **På/Av** knapp. Når feltet for nivå på bakgrunnsbelysning er aktivt, fører de neste trykkene på **MENU** tasten til at nivået på bakgrunnsbelysningen justeres ned i trinn på 30 %.

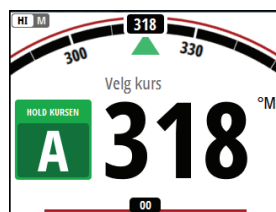
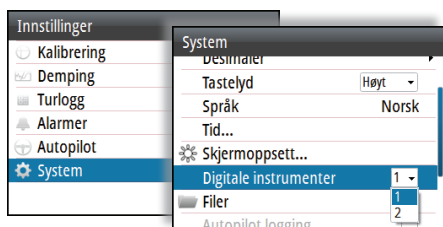


Velg autopilot modus ved hjelp av MODE knappe

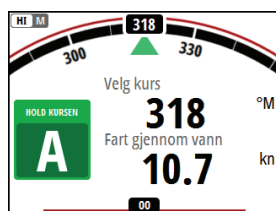
Aktiver andre moduser og automatiske funksjoner fra Modus listen. Denne aktiveres ved å trykke på **MODE** knappen.



Digitale instrumenter












Ett instrument



To instrumenter

Autopilot modi

Modus	Aktiver	Betjeningshjul	Babord og Styrbord knapper
Standby 		Trykk for å aktivere FU modus.	Trykk for å aktivere NFU modus.
Follow-Up 	Fra hvilken som helst modus: Velg Follow-up modus i moduslisten. Fra standby modus: Trykk på betjeningshjulet.	Roter for å justere rorvinkel.	Trykk for å aktivere NFU modus.
Non Follow-up 	Velg NFU modus ved å trykke Babord eller Styrbord knapp når autopiloten er i Standby eller FU modus.	Trykk for å aktivere FU modus.	Trykk for å justere rorvinkelen.
AUTO 		Roter for å justere den valgte kursen.	Trykk for å justere valgt kurs.
Vind	Fra hvilken som helst modus: Velg Vind i moduslisten. → Merknad: Modusen er bare tilgjengelig når båttypen er satt til SAIL (Seil).	Roter for å justere den valgte vindvinkelen.	Trykk for å justere valgt vindvinkel.
Wind NAV 	Fra hvilken som helst modus: Velge Vind NAV i Modus listen. → Merknad: Kun tilgjengelig med AC12/24 autopilot prosessorer når båten typevalg er Seil. Ikke tilgjengelig med NAC-2 eller NAC-3 autopilot prosessorer.	Trykk for å justere den valgte vindvinkelen.	Trykk for å justere valgt vindvinkel.
NAV 	Fra hvilken som helst modus: Velg NAV alternativet i moduslisten. → Merknad: Nav modus krever en kompatibel kartplotter tilkoblet nettverket.	Ingen handling.	Ingen handling.
No Drift (Ingen avdrift) 	Fra hvilken som helst modus: Velg Ingen avdrift i moduslisten.	Roter for å justere den valgte kursen.	Trykk for å justere valgt kurs.

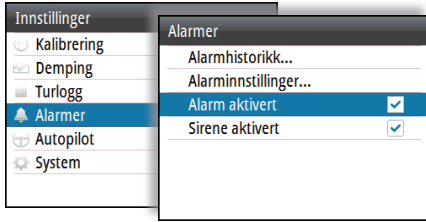
Alarmer

Bekreftte alarmene

Den siste alarmen bekreftes ved å trykke på betjeningshjulet.



Aktivere alarmsystem og alarm-sirene



Åpne enhetslisten

