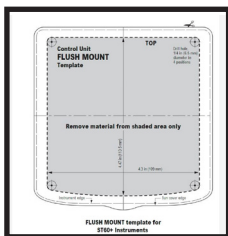




BROMMELAND
Elektronikk AS



ST60+ Flushmonunt erstatning ramme
Manual



Utgått ST60+ Flush monterings ramme.

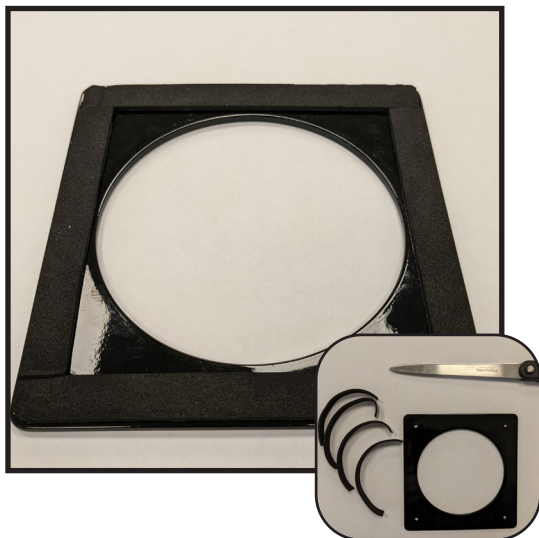
Innfelling hull er like stor som yttermål på nye Raymarine instrument og Autopilot kontroll panel.

BE ST60+ tilpassings ramme.



Innhold i pakke:

1. Avstemplings ramme
2. Frontramme
3. Skumpakning
4. Skruer med tilbehør
5. Bakstykker



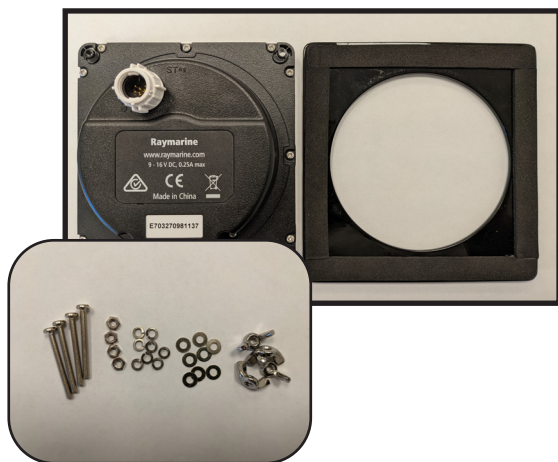
Steg 1. - Skumpakning

Finn frem en saks
Klipp til og tilpass vedlagt remser med skumpakning.

Monter skumpakning på Frontramme.

Steg 2. - Monter Ramme

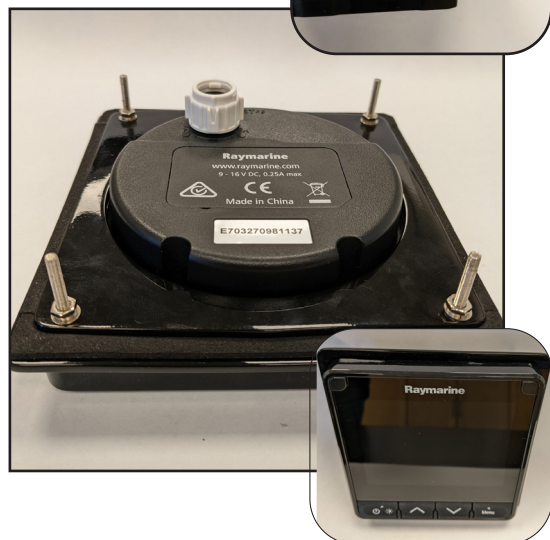
Finn frem instrument og pose med skruer og pose med skruer og tilbehør.



Sett på Frontramme på instrument.



Sett på Avstempling ramme
*Side med buet ende skal være nedover.



Finn frem skiver, låseskiver og mutter til skruene.

Monter sammen Instrument, Frontramme og Avstempling ramme

Sett på frontramme til instrument



Steg 3. - Monter Instrument
Plasser instrument i eksisterende utskjæring for ST60+



Finn frem Motstykker, skiver, låseskiver og vingemutter til skruene.

Monter motstykker i passende posisjon.

Stram til vingemuttere slik at skumpakning kommer i press mellom instrument og monteringsflate.



Instrument ferdig montert.