

① Gain setting

H: Høy frekvens
L: Lav frekvens

※ The number shows the present set value of gain.

AF: Fishing mode
AC: Cruising mode

② Range mode

R:M: Manual
R:A: Auto range
R:AS: Auto shift

③ Spenning

④ Alarm Set Status

← ankomst alarm
← XTE alarm

← Vann temp alarm
← Farts alarm

⑤ Status of [F1]/[F2] key assignment

← Fart på bildet
← Forstyrrelse reduksjon
← Farge reduksjon
← Støy reduksjon

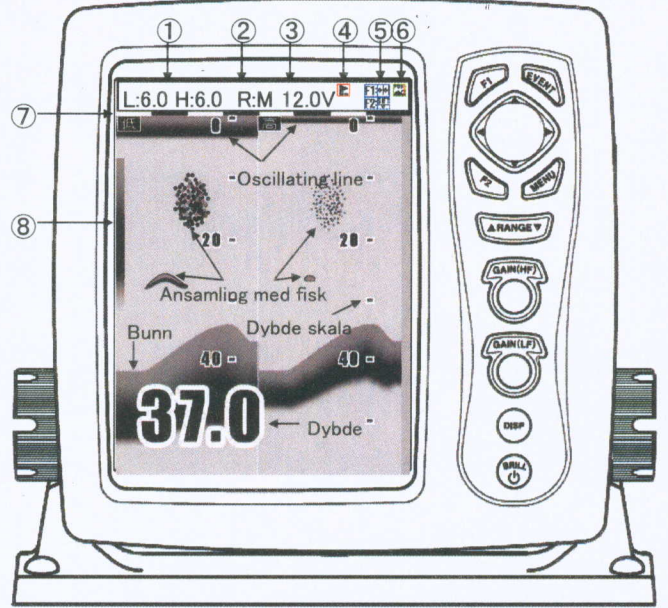
← Zoom nivå
← Zoom start
← Omfang
← Hvit linje

⑥ Status of [EVENT] key assignment

← Lagre posisjon
← Lagre bildet
← Fiske "hot spot"

⑦ Tids merke

⑧ Regnbue mønster



Select the setting of preset function ([F1]/[F2]knapp/ [F2]knapp)

Funksjonen er forskjellig avhengig av [F1]/[F2] knapp settingen. I tilfeller med [farten på bildet]:

Trykk [F1] →

Image Speed
Speed1
Speed2
Speed3
Speed4
Stop
Speed5 (1/1)
Speed6
Speed7
Speed8
Speed9

Trykk [MENU] →

Trykk [Roter] →

※Velg ved å gjøre en av operasjonene.

※Ved å kontinuerlig trykke på [F1]/[F2] knappen, en funksjon tildelt hver av knappene, vil bli valgt.

Select the range ([▲RANGE▼] knapp)

Trykk [▲RANGE▼] →

Range
Auto range
5.0
1.0
2.0
5.0
1.0
1.6
3.0
5.0
Auto shift

Trykk [MENU] →

Trykk [Roter] →

※Velg ved å gjøre en av operasjonene.

Valg av meny i displayet ([DISP] knapp)

Trykk [DISP] →

Disp
NAV 1
Normal (H)
Zoom (H)
Dual freq
Zoom (L)
Normal (L)
NAV 2

Trykk [MENU] →

Trykk [Roter] →

※Velg ved å gjøre en av operasjonene.

AV / PÅ ([BRILL] knapp)

Skrü PÅ → Trykk [BRILL]

Skrü AV → Hold knappen inne [BRILL]

Justering av skjerm ([BRILL] knappen)

Trykk [BRILL] →

Panel brill
1.0

Trykk [Roter] → Trykk [MENU]

Lcd brill
1.0

Trykk [Roter] → Trykk [MENU]

※Hver gang [BRILL] knappen trykkes på, vil de forskjellige alternativene vises

Forhåndsinnstill destinasjon/Forhåndsinnstill bildet ([EVENT] knapp)

Avhengig av hvordan [EVENT] knappen er satt, vil funksjonene variere.

Dersom du må [Lagre pos]:

Trykk [EVENT] → Lagre posisjon

Dersom du må [Lagre bildet på ekkoloddet]:

Trykk [EVENT] → Lagre bildet på ekkoloddet

※Navigasjonsdata som GPS er nødvendig.

Vise Meny ([MENU] knapp)

Trykk [MENU] →

Adjust	Image speed	Speed5
D.range	IR	Strong
Display1	Color rejection	0%
Display1	Noise rejection	0
Alarm1	TVG	Medium
Alarm1	TX power	Auto
NAV	Gain (TD)	
Image	Return	
System		
Next		

Trykk [MENU] →

※Menyen lukkes.

※Menyen vises.

Gain justering/ Gain valg ([Knob] knapp)

Trykk eller Roter [Knob] →

Auto adjust
0

Trykk [Roter] → Trykk [MENU]

Trykk [Knob] →

Gain select
Manual
Cruising
Fishing

Trykk [MENU] → Trykk [MENU]

Trykk [Roter] → Trykk [MENU]

※[GAIN (HF) Knob] knappen justerer høy frekvensen.
※[GAIN (LF) Knob] knappen justerer lav frekvensen.